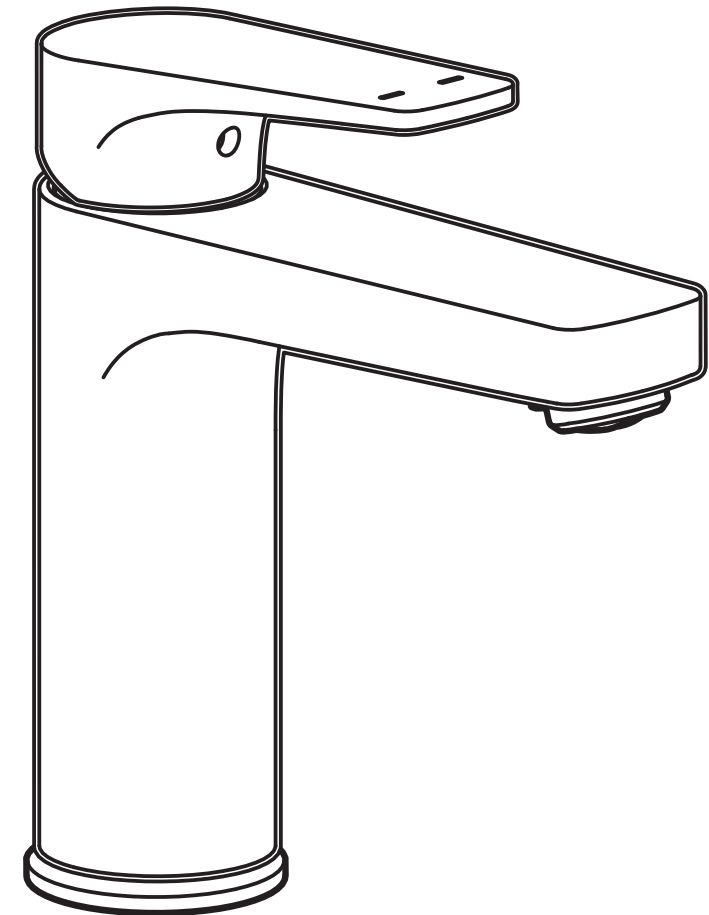


MANUAL DE INSTALAÇÃO
UTILIZAÇÃO
MANUTENÇÃO

Incepa

MISANO



CÓDIGOS DOS PRODUTOS:

B5000IMCR0	TORN LAV MESA BB MISANO CR
B5001IMCR0	TORN LAV MESA BA MISANO CR
B5002IMCR0	MONOC LAV MESA BB MISANO CR
B5003IMCR0	MONOC LAV MESA BA MISANO CR
B5004IMCR0	ACAB MONOC BANH/DUCHA MISANO CR
B5005IMCR0	ACAB MONOC DUCHA MISANO CR
B5006IMCR0	BASE MONOC BANH/CHUVEIRO MIS/TREN CR
B5007IMCR0	BASE MONOC CHUVEIRO MIS/TREN CR
B5008IMCR0	MONOC COZ MESA BA BM A.ART MISANO CR

PONTO DE ÁGUA DN 15 (1/2")
PRESSÃO MÍNIMA DE FUNCIONAMENTO: VIDE TABELA RESPECTIVA DO PRODUTO
COMPOSIÇÃO: Liga de Cobre (Bronze e Latão), ligas de Zinco, Elastômeros e Plásticos de Engenharia.
Estes produtos estão de acordo com as normas NBR 15.267 - NBR 10.281

Roca Sanitários Brasil Ltda.
Rod. Luiz Gonzaga BR 232 Km 51 - Livramento
Vitória de Santo Antão - PE - Cep: 55.602-215
CNPJ: 75.801.902/0012-89
Indústria Brasileira
www.incepa.com.br



CÓDIGO: 03061593 MAIO/2019 Rev.01

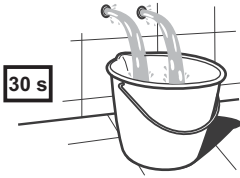
CÓDIGO ENGENHARIA (INTERNO): BCP001927



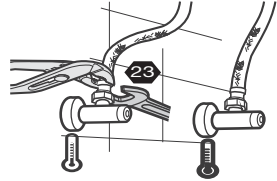
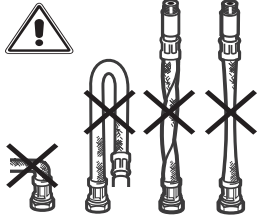
CONSULTE O TERMO DE GARANTIA
www.incepa.com.br



INSTALAÇÃO



Antes de instalar o produto, abra o registro e deixe correr água para remover todos os resíduos da tubulação. Utilize fita teflon nas conexões, se necessário.



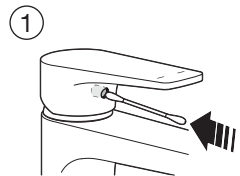
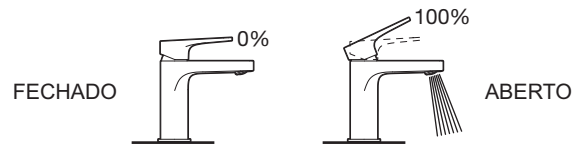
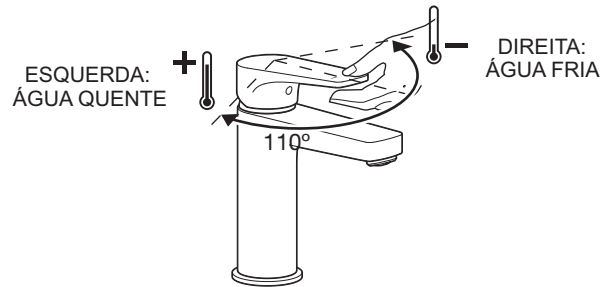
LADO ESQUERDO
ÁGUA QUENTE

LADO DIREITO
ÁGUA FRIA

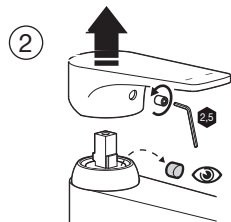
Evite instalar o flexível de modo que fique esticado, torcido ou com dobras bruscas.

OBS: A válvula de controle não acompanha o produto.

FUNCIONAL

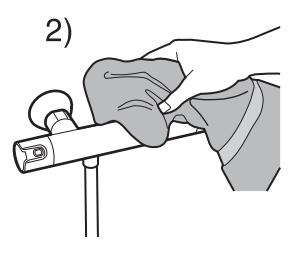
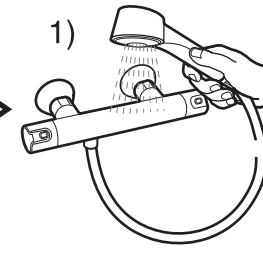
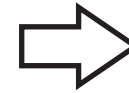
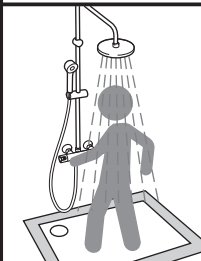
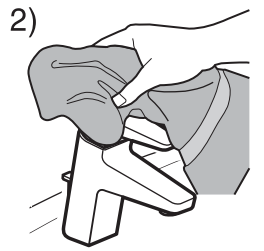
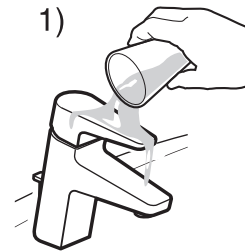
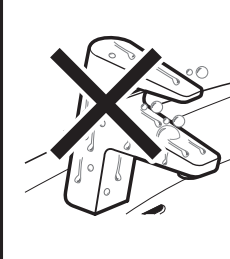
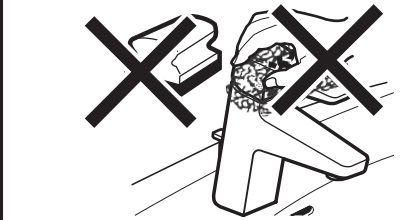
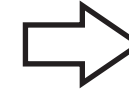
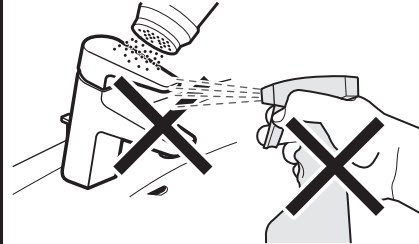


Empurrar a borracha de proteção (vedação) para dar acesso a chave allen para soltar o parafuso.



Para remoção do volante, utilizar chave allen de 2,5 mm.

LIMPEZA



Para a limpeza dos metais sanitários utilize sempre um pano macio, água e sabão neutro. Não use palha de aço, produtos químicos ou abrasivos.

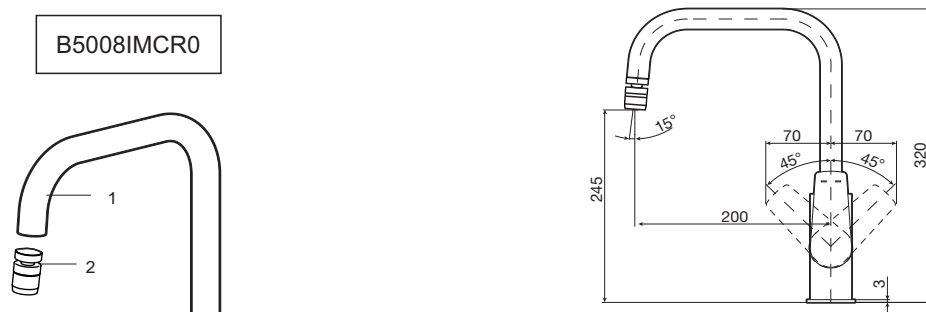


MANUTENÇÃO

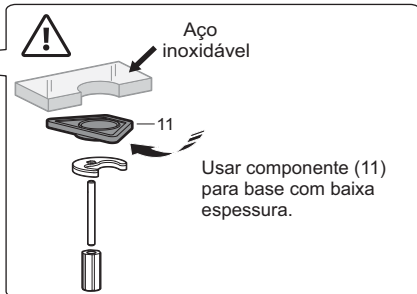
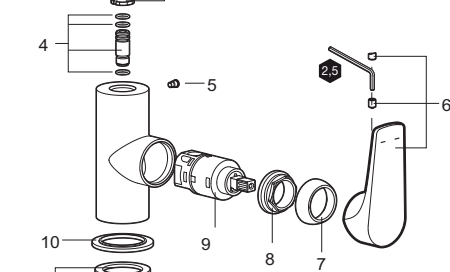
Arejador: Realizar a descalcificação periodicamente colocando o arejador (2) em um recipiente com vinagre. Os resíduos presentes são removidos com jato d'água nos dois sentidos. Limpe o alojamento do arejador e reinstale-o.

Cartucho: Em caso de problemas com o cartucho (9) realize a substituição do mesmo.

B5008IMCR0



MONOCOMANDO MESA COZINHA			
	P FECHADO m.c.a.		40 MAX
	P ABERTO m.c.a.		40 MAX
	°C		70 MAX
			65 45 Recomendado



G 1/2"



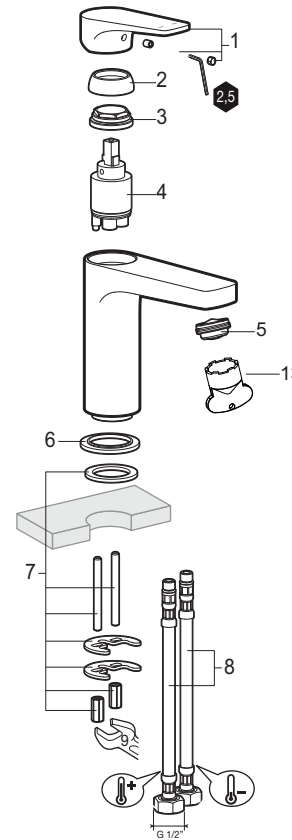
MANUTENÇÃO / MONTAGEM

Arejador: Realizar a descalcificação periodicamente colocando o arejador (5) em um recipiente com vinagre. Os resíduos presentes são removidos com jato d'água nos dois sentidos.

Desinstale o arejador (5) usando a chave adequada (13). Limpe o alojamento do arejador (5) e reinstale-o

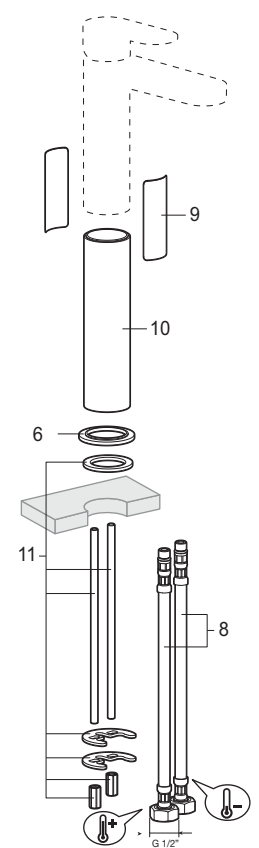
Cartucho: Em caso de problemas com o cartucho (4) realize a substituição do mesmo. Desmonte o volante (1) utilizando uma chave apropriada de acordo com o tipo de produto, desrosqueie as peças e solte o cartucho (4). Substitua o cartucho (4). Faça a remontagem na ordem inversa.

B5002IMCR0



MONOCOMANDO LAVATÓRIO MESA			
	P FECHADO m.c.a.		40 MAX
	P ABERTO m.c.a.		40 MAX
	°C		70 MAX
			65 45 Recomendado

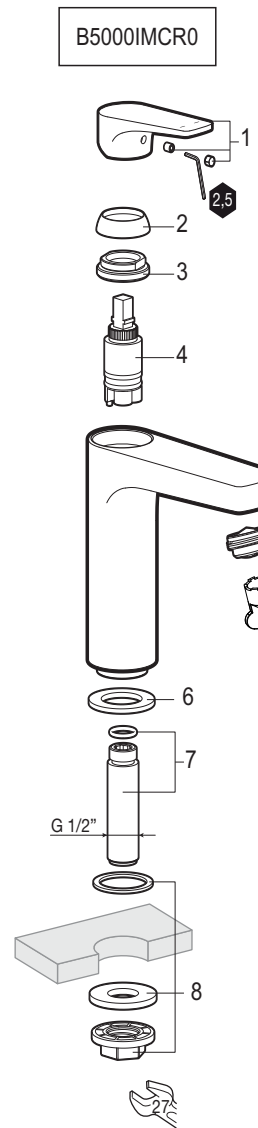
B5003IMCR0



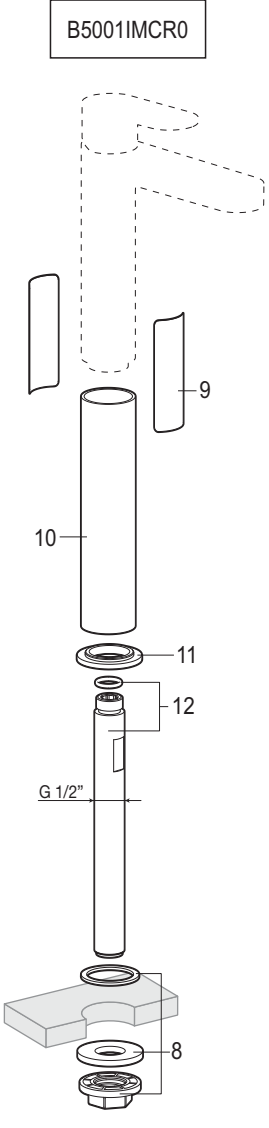
G 1/2"

4

MANUTENÇÃO / MONTAGEM

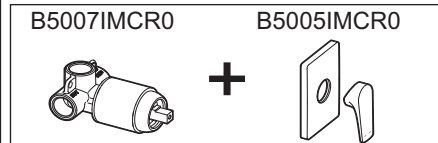
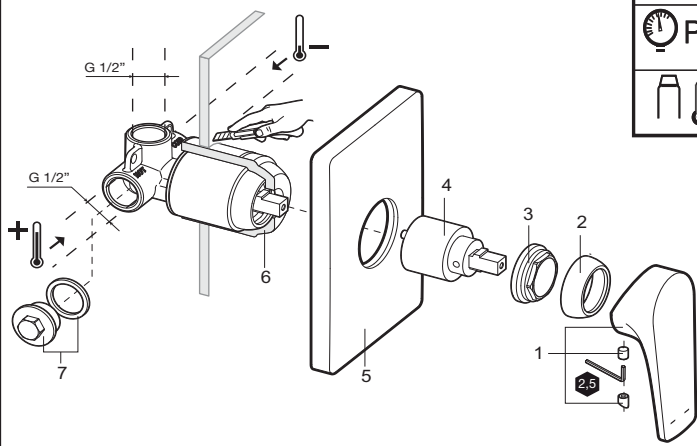


TORNEIRA LAVATÓRIO MESA			
	P FECHADO m.c.a.		40 MAX
	P ABERTO m.c.a.		40 MAX
	°C		70 MAX
			30 MAX
			10 MIN
			Recomendado



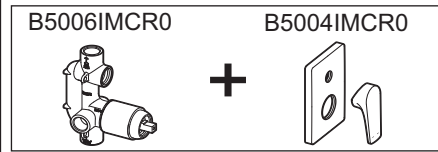
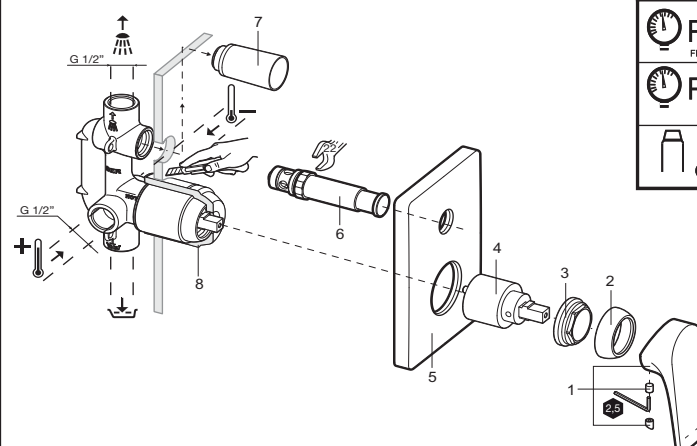
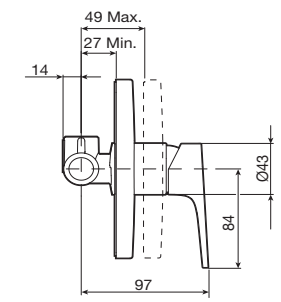
5

SEQUÊNCIA DE INSTALAÇÃO



Respeitar os limites de embutimento mínimo e máximo em relação a parede acabada, conforme gabarito de instalação.

MONOCOMANDO DUCHA PAREDE			
	P FECHADO m.c.a.		40 MAX
	P ABERTO m.c.a.		40 MAX
	°C		70 MAX
			30 MAX
			10 MIN
			Recomendado



MONOCOMANDO DUCHA OU BANHEIRA PAREDE			
	P FECHADO m.c.a.		40 MAX
	P ABERTO m.c.a.		40 MAX
	°C		70 MAX
			30 MAX
			10 MIN
			Recomendado

